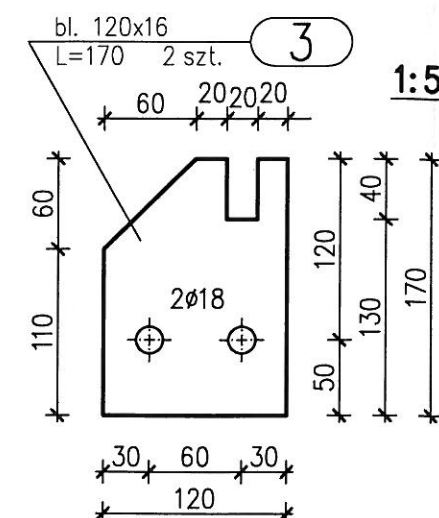
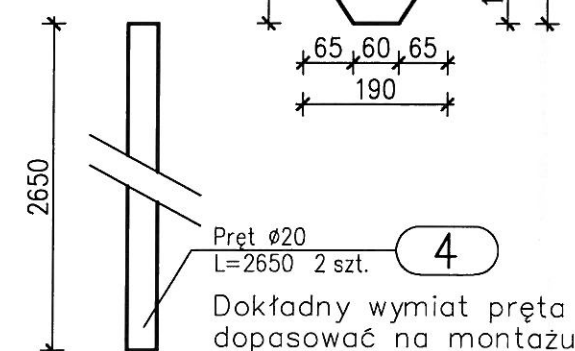
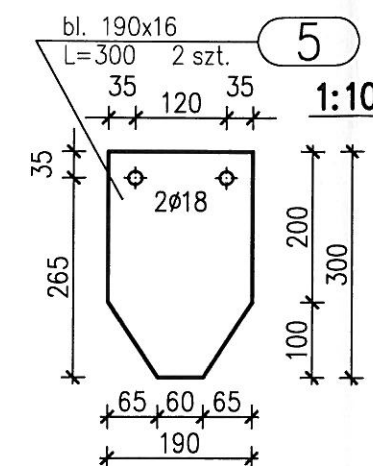
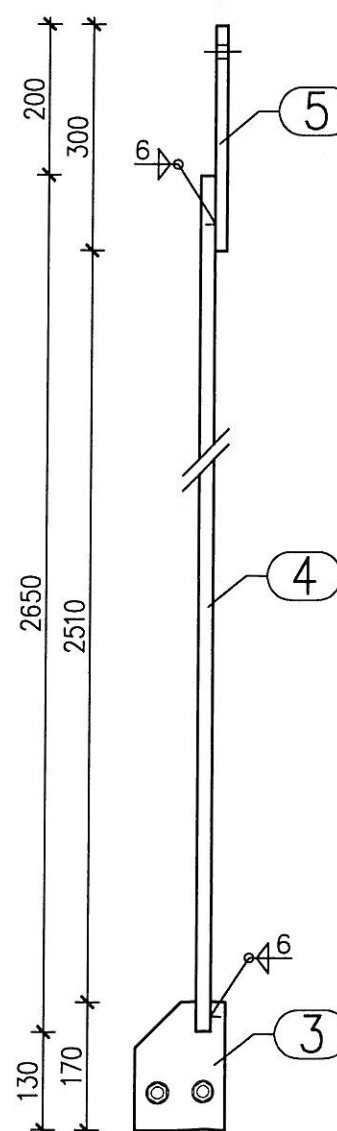
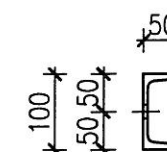


A-A
1:10



Uwagi:

1. Wymiary podano w mm. Poziomy w m.
2. Materiał:
 - Stal 18G2 (S355JR),
 - Stal St3SY (S235JR),
 - elektrody ER 1.46
3. Zabezpieczenie przed korozją należy wykonać zgodnie z opisem technicznym projektu.
4. Rozpatrywać łącznie z projektem sanitarnym.
5. Wszystkie nie opisane spoiny należy wykonać:
 - spoiny pachwinowe $a=0,7$ grubości cieńszego z łączonych elementów,
 - spoiny czołowe na pełną grubość cieńszego z łączonych elementów.

ZESTAWIENIE STALI Kw.3							
Poz.	Profil	Długość [mm]	Ilość [szt]	Materiał	Masa [kg]		
					jedn.	1 szt.	razem
1	Ceownik C100	3000	2	18G2	10,60	31.80	63.60
2	Ceownik C100	2200	2	18G2	10,60	23.32	46.64
3	bl. 120 x 16	170	2	St3SY	15,07	2.56	5.12
4	Pręt gładki 20	2650	2	RB500W	2,47	6.55	13.09
5	bl. 190 x 16	300	2	St3SY	23,86	7.16	14.32
Razem masa 1 elementu					[kg]		142.77
Dodatek na spoiny 1,8%					[kg]		2.57
RAZEM MASA					[kg]	1	145.34

		<h1>ARCHITEKTURA 4D</h1> <p>PRACOWNIA PROJEKTOWA BARBARA KOKOSZKIEWICZ ul. A. ASNYKA 33, 15-709 BIAŁYMSTOK tel. 600 644 283</p>	
tytuł	<p>PROJEKT DOCIEPLENIA BUDYNKU SAMODZIELNEGO PUBLICZNEGO ZAKŁADU OPIEKI ZDROWOTNEJ WOJEWÓDZKIEJ STACJI POGOTOWIA RATUNKOWEGO W BIAŁYMSTOKU</p>		
<p>PROJEKT WYKONAWCZY</p>			
adres inwestycji	ul. Pogodna 22 15-254 Białystok	data	08.05.2017r
inwestor	SP ZOZ Wojewódzkiej Stacji Pogotowia Ratunkowego w Białymstoku ul. Poleska 89, 15-874 Białystok	nr rys.	K11
tytuł rysunku	Elementy konstrukcji KW.4 Pomieszczenia hali napraw.	skala	1:10
branża		podpis	
konstrukcja	mgr inż. TOMASZ KALINOWSKI PDL/0003/PWOK/12		